

SCV-3

SCV-3 是对夹式止回阀，可防止流体逆流。可广泛使用于蒸汽或水（热水）管道等，可有效防止水锤。

■特点

1. 可对各种法兰规格的薄饼型止回阀。
2. 管道可水平或垂直方向安装。

■规格

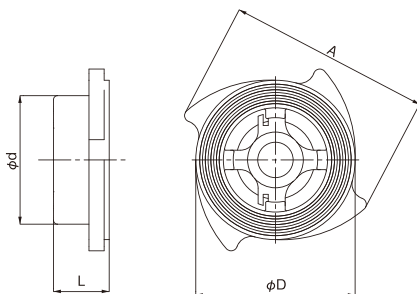
适用流体		蒸汽、冷水和热水
最高压力		2.0 MPa
最高温度		220°C
最低阀门开启压力		0.003 MPa
材质	阀体	铸造不锈钢
	阀瓣	铸造不锈钢
连接方式		对夹式

* 由于本产品有微量泄漏，不可使用于要求完全封闭的管道系统。

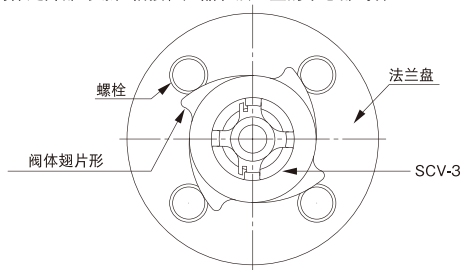
* 请参照适用连接标准表格。

■尺寸 (mm) 和重量 (kg)

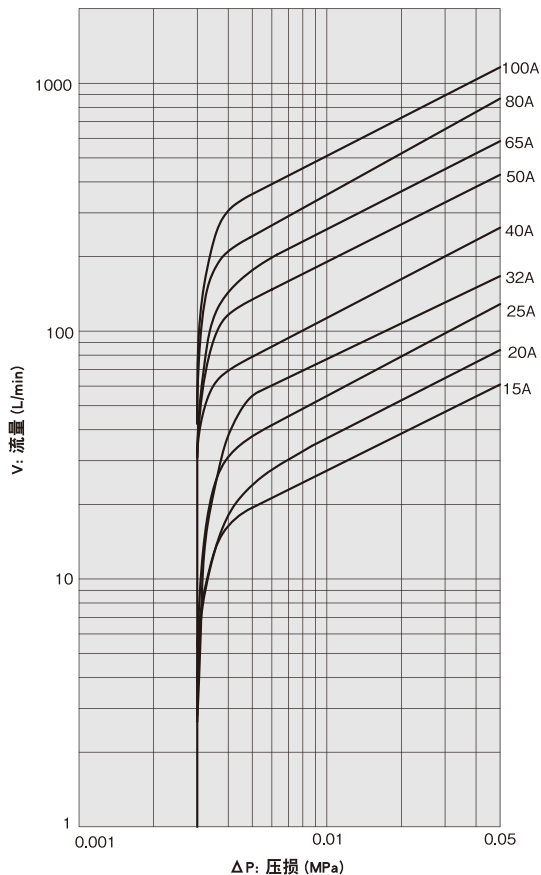
公称直径	ϕd	L	ϕD	A	重量
15A	35.0	16.0	43.0	63.0	0.20
20A	45.0	19.5	53.0	69.5	0.30
25A	51.0	22.0	63.0	80.5	0.40
32A	60.5	28.0	72.5	90.5	0.70
40A	70.0	31.5	82.0	101.0	0.90
50A	90.0	40.0	95.5	115.0	1.50
65A	102.0	45.0	116.0	142.0	2.20
80A	121.0	50.0	129.5	153.5	2.90
100A	145.0	60.0	154.5	180.0	4.50



· 连接管道时，请如图所示，将阀体翅片部与螺栓相接，产品和法兰盘的中心部对齐。



■压力损失图表（流体为水的情况）



■可连接配管的法兰规格一览表

公称直径	JIS				ASME				PN (EN/DIN/GB)				
	5K	10K	16K	20K	125lb	150lb	250lb	300lb	6	10	16	25	40
15A	○	○	○	○	×	○	×	○	○	○	○	○	○
20A	○	○	○	○	×	○	×	○	○	○	○	○	○
25A	○	○	○	○	○	○	○	○	○	○	○	○	○
32A	○	○	○	○	○	○	○	○	○	○	○	○	○
40A	×	○	○	○	○	○	○	○	○	○	○	○	○
50A	×	○	○	○	○	○	○	○	○	○	○	○	○
65A	○	○	○	○	○	○	○	○	○	○	○	○	○
80A	×	○	○	○	○	○	○	○	○	○	○	○	○
100A	×	○	○	○	○	○	○	○	×	○	○	○	○

* 表格中的○为可连接，×为不可连接