

SCV-4,4EN

SCV-4 止回阀可防止流体逆流。可广泛使用于蒸汽管道或冷水、热水管道。

■特点

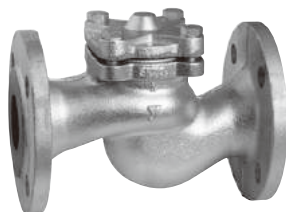
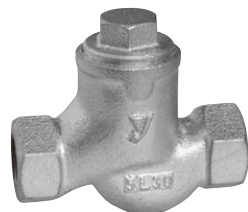
1. 阀体和阀座材质为不锈钢，具强耐腐蚀性。

■规格

型号	SCV-4	SCV-4EN
公称直径	15-50A	15-250A
适用流体	蒸汽、空气、冷水和热水、油、其他非危险性流体	
最高压力	1.6 MPa	
最高温度	200°C	300°C
安装方向	水平 · 垂直 *1	
连接方式	JIS Rc, NPT 螺纹型	BS PN16 法兰盘型
最低阀门开启压力	0.05 MPa	
材质	阀体	EN-GJL-250 JL1040 (JIS FC250)
	阀瓣	X20Cr13 1.4021 (JIS SUS420J1)

*1 垂直安装时，请确保流体流向从下到上。

- 此产品不可被分解拆开。
- 由于本产品有微量泄漏，不可使用于要求完全封闭的管道系统。



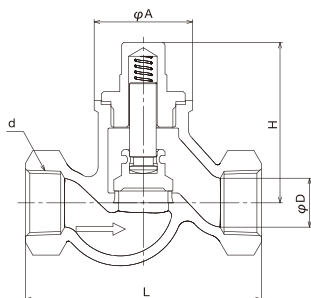
■尺寸 (mm) 和重量 (kg)

· SCV-4

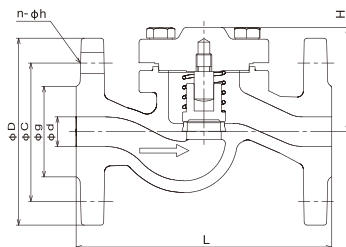
公称直径	d	H	L	D	A	重量
15A	NPT 1/2	56	90	15	41	0.7
20A	NPT 3/4	56	100	20	41	0.9
25A	NPT 1	82	120	25	50	1.2
32A	NPT 1-1/4	99	140	32	60	1.7
40A	NPT1-1/2	112	170	40	68	2.2
50A	NPT 2	121	200	50	84	3.6

· SCV-4EN

公称直径	d	H	L	BSEN PN16 法兰				重量
				D	C	G	n-h	
15A	15	56	130	95	65	46	4-14	2.1
20A	20	56	150	105	75	56	4-14	2.7
25A	25	67	160	115	85	65	4-14	3.8
32A	32	76	180	140	100	76	4-19	5.5
40A	40	89	200	150	110	84	4-19	7.4
50A	50	96	230	165	125	99	4-19	9.5
65A	65	104	290	185	145	118	4-19	15.0
80A	80	124	310	200	160	132	8-19	20.0
100A	100	161	350	220	180	156	8-19	29.0
125A	125	174	400	250	210	184	8-19	41.0
150A	150	197	480	285	240	211	8-23	66.0
200A	200	248	600	340	295	266	12-23	111
250A	250	295	730	405	355	319	12-28	196



SCV-4



SCV-4EN

■ 压力损失图表 (适用于水)

