

| | | | | | |
|-----|-----------------|-----------------|---------------------------|----------------------|-------|
| 34 | JWWA Label | Polyester | 日本水道協会品質認証 センター品質認証マーク | ポリエステル | 1 |
| 33 | Label | Polyester | ラベル | ポリエステル | 1 |
| 32 | Domed Cap Nut | Steel | 六角袋ナット | Steel | 1 |
| 31 | Washer | Stainless Steel | 平座金 | SUS | 6 |
| 30 | Bolt | Stainless Steel | 六角ボルト | SUS | 6 |
| 29 | Spring Washer | Stainless Steel | ばね座金 | SUS | 1 |
| 28 | Nut | Stainless Steel | 六角ナット | SUS | 1 |
| 27 | Plug | Stainless Steel | プラグ | SUS | 1 |
| 26 | Spring | Alloy Steel | 調節ばね | SWOSC | 1 |
| 25 | O Ring | NBR | Oリング | NBR | 1 |
| 24 | Packing | Copper | パッキン | C1100 | 1 |
| 23 | Adjusting Screw | Stainless Steel | 調節ねじ | SUS416 | 1 |
| 22 | Spring Plate | Brass | ばね受 | C3604 | 1 |
| 21 | Diaphragm Shell | Brass | ダイヤフラム押え | C3771 | 1 |
| 20 | O Ring | EPDM | Oリング | EPDM | 1 |
| 19 | Strainer Cap | Bronze | ストレーナキャップ | CAC406 or CAC406C | 1 |
| 18 | Strainer | Stainless Steel | ストレーナ | SUS304 | 1 |
| 17 | Diaphragm | EPDM | ダイヤフラム | EPDM | 1 |
| 15 | Screw or Bolts | Stainless Steel | ねじ or ボルト | SUS | 2 |
| 14 | U Nut | Stainless Steel | Uナット | SUS | 1 |
| 13 | Washer of Disc | Bronze | ディスク押え | CAC406C | 1 |
| 12 | Disc | FKM | 弁体ディスク | FKM | 1 |
| 11 | O Ring | EPDM | Oリング | EPDM | 1 |
| 10 | Disc Cover | Bronze | 弁体カバー | CAC406C | 1 |
| 9 | O Ring | EPDM | Oリング | EPDM | 1 |
| 8 | O Ring | EPDM | Oリング | EPDM | 1 |
| 7 | Retainer | Bronze | リティナー | CAC406C | 1 |
| 6 | Spindle | Stainless Steel | 弁棒 | SUS303 | 1 |
| 5 | O Ring | EPDM | Oリング | EPDM | 1 |
| 4 | O Ring | EPDM | Oリング | EPDM | 1 |
| 3 | Valve Seat | Bronze | 弁座 | CAC406 | 1 |
| 2 | Spring Chamber | Aluminium | 保護筒 | ADC12 | 1 |
| 1 | Body | Bronze | 弁箱 | CAC406 | 1 |
| No. | Name of Parts | Material | 部品名 | 材質 | Q. TY |

注意

当図面には、秘密情報など法的に守られた
 情報を含んでいる場合があります。
 当図面を用いての試作・量産品の製作、並びに
 第三者への内容・情報の開示等を禁止します。
 株式会社 ヨシタケ

※⑱ストレーナキャップは、サイズによって形状が異なります。

| Size | L | H ₁ | H | Flange JIS 16K FF | | | | | Weight (kg) |
|------|-----|----------------|-------|-------------------|-----|-----|----|------|----------------|
| | | | | d | D | C | t | n-h | |
| 25A | 160 | 41 | 170 | 25 | 125 | 90 | 14 | 4-19 | 5.1 |
| 32A | 200 | 57 | 224 | 32 | 135 | 100 | 16 | 4-19 | 7.5 |
| 40A | 200 | 57 | 224 | 40 | 140 | 105 | 16 | 4-19 | 7.7 |
| 50A | 220 | 61 | 239.5 | 50 | 155 | 120 | 16 | 8-19 | 10.9 |

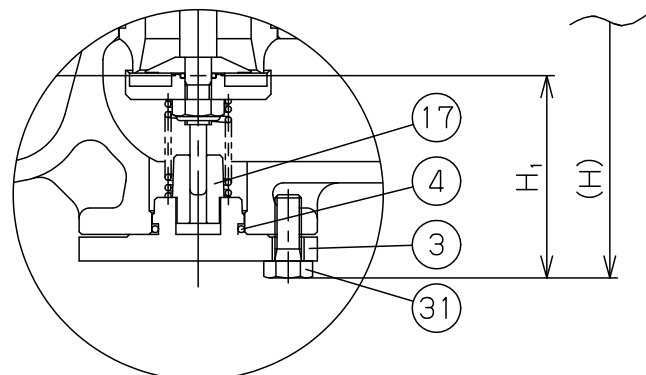
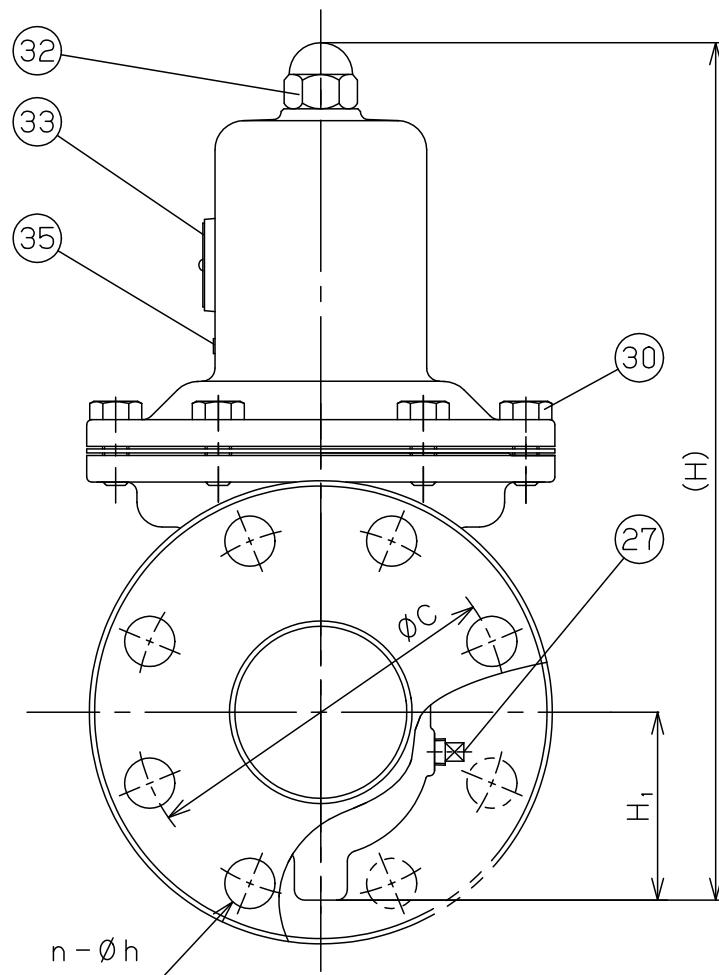
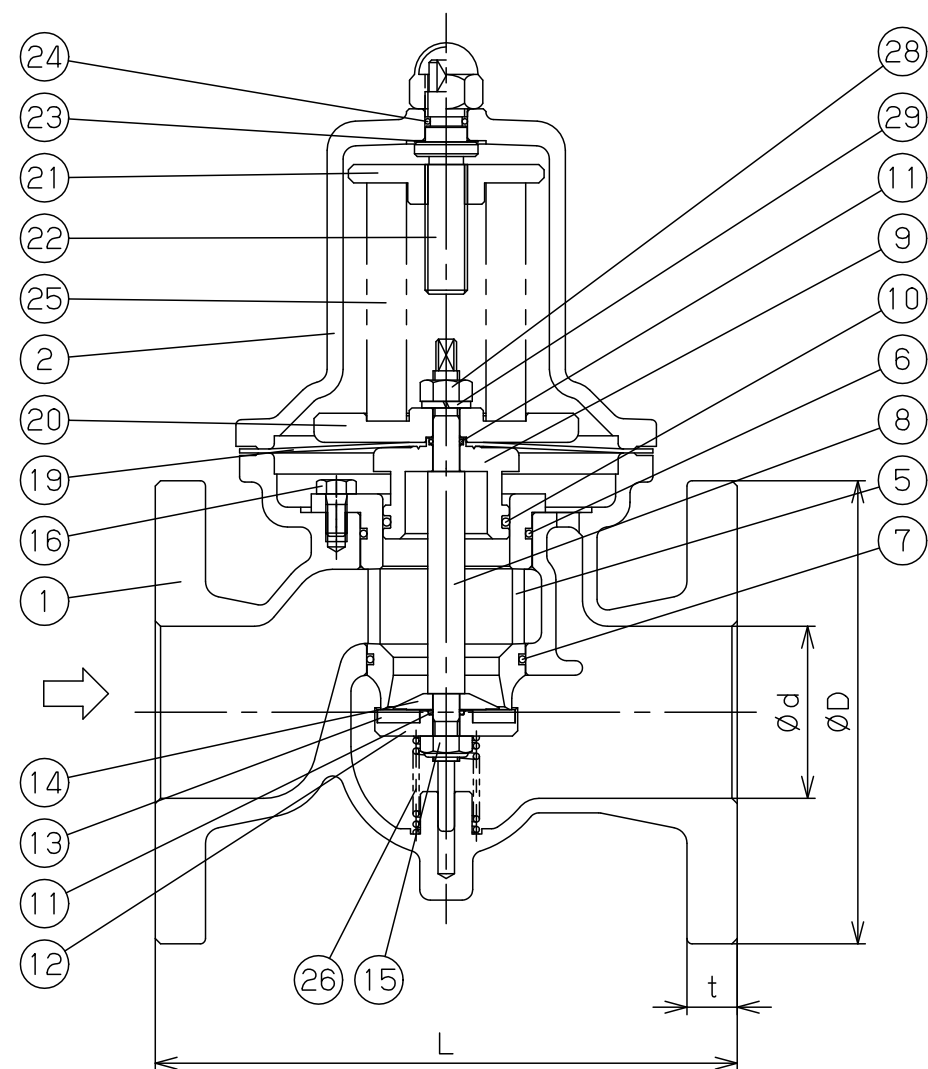
| Specification | |
|----------------|-----|
| Fluid | |
| Inlet Press. | MPa |
| Reduced Press. | MPa |
| Temp. | ℃ |
| Flow Rate | |

TYPE GD-29-NE PRESSURE REDUCING VALVE

減圧弁

| | |
|-------------|----------------|
| Approval | H. Iwamoto |
| Check | H. Kamada |
| Drawing | S. Suzuki |
| Drawing No. | Y-1156-1707-1F |
| Date | 25 SEP. 2019 |





80A, 100A

| Size | L | H ₁ | H | Flange JIS 16K FF | | | | | Weight (kg) |
|------|-----|----------------|-----|-------------------|-----|-----|----|------|-------------|
| | | | | d | D | C | t | n-h | |
| 65A | 220 | 71 | 324 | 65 | 175 | 140 | 18 | 8-19 | 19 |
| 80A | 234 | 82 | 345 | 80 | 200 | 160 | 20 | 8-23 | 24 |
| 100A | 278 | 94 | 412 | 100 | 225 | 185 | 22 | 8-23 | 36.5 |

注意
 当図面には、秘密情報など法的に守られた情報を含んでいる場合があります。当図面を用いての試作・量産品の製作、並びに第三者への内容・情報の開示等を禁止します。
 株式会社 ヨシタケ

| | | | | | |
|-----|-----------------|--|-----------------------|---------------|------|
| 35 | Label | Polyester | 日本水道協会認証 センター認証ラベル | ポリエステル | 1 |
| 33 | Name Plate | Stainless Steel | 銘板 | SUS304 | 1 |
| 32 | Domed Cap Nut | Stainless Steel | 六角袋ナット | SUS | 1 |
| 31 | Bolt | Stainless Steel | 六角ボルト | SUS | 0or4 |
| 30 | Bolt | Stainless Steel | 六角ボルト | SUS | 6or8 |
| 29 | Spring Washer | Stainless Steel | ばね座金 | SUS | 1 |
| 28 | Nut | Stainless Steel | 六角ナット | SUS | 1 |
| 27 | Plug | Stainless Steel or Cast Stainless Steel | プラグ | SUS or SCS | 1 |
| 26 | Spring | Stainless Steel | 弁体ばね | SUS304 | 1 |
| 25 | Spring | Alloy Steel | 調節ばね | SWOSC | 1 |
| 24 | O Ring | NBR | Oリング | NBR | 1 |
| 23 | Packing | Copper | パッキン | C1100 | 1 |
| 22 | Adjusting Screw | Stainless Steel | 調節ねじ | SUS416 | 1 |
| 21 | Spring Plate | Brass | ばね受 | C3604 | 1 |
| 20 | Diaphragm Shell | Brass | ダイヤフラム押え | C3604 | 1 |
| 19 | Diaphragm | EPDM | ダイヤフラム | EPDM | 1 |
| 17 | Spindle Guide | Bronze | 弁棒ガイド | CAC406C | 0or1 |
| 16 | Bolt | Stainless Steel | 六角ボルト | SUS | 3 |
| 15 | U Nut | Stainless Steel | Uナット | SUS | 1 |
| 14 | Washer of Disc | Bronze | ディスク押え | CAC406C | 1 |
| 13 | Disc | FKM | 弁体ディスク | FKM | 1 |
| 12 | Disc Cover | Bronze | 弁体カバー | CAC406C | 1 |
| 11 | O Ring | EPDM | Oリング | EPDM | 2 |
| 10 | O Ring | EPDM | Oリング | EPDM | 1 |
| 9 | Retainer | Bronze | リティナー | CAC406C | 1 |
| 8 | Spindle | Stainless Steel | 弁棒 | SUS303 | 1 |
| 7 | O Ring | EPDM | Oリング | EPDM | 1 |
| 6 | O Ring | EPDM | Oリング | EPDM | 1 |
| 5 | Valve Seat | Bronze | 弁座 | CAC406 | 1 |
| 4 | O Ring | EPDM | Oリング | EPDM | 0or1 |
| 3 | Cover | Bronze | カバー | CAC406 | 0or1 |
| 2 | Spring Chamber | Cast Iron | 保護筒 | FC200 | 1 |
| 1 | Body | Bronze | 弁箱 | CAC406 | 1 |
| No. | Name of Parts | Material | 部品名 | 材質 | Q.TY |

| Specification | |
|----------------|-----|
| Fluid | |
| Inlet Press. | MPa |
| Reduced Press. | MPa |
| Temp. | ℃ |
| Flow Rate | |

TYPE GD-29-NE PRESSURE REDUCING VALVE
 減圧弁

| | |
|-------------|----------------|
| Approval | T. Shinjo |
| Check | H. Kawamura |
| Drawing | S. Kato |
| Drawing No. | Y-1156-1707-6A |
| Date | 1 MAY 2024 |

YOSHITAKE
<https://www.yoshitake.co.jp>