

TS-1

波纹管式

TS-1 散热疏水阀广泛用于供热用暖气设备。

■特点

1. 噪音小。
2. 波纹管式，无空气阻碍。
3. 波纹管选用精制材料制成，经过严格的质量管理。
可快速排出系统中的冷凝水，无蒸汽泄漏，使用寿命长。
4. 绝对不会结冰。



TS-1A
(角型)

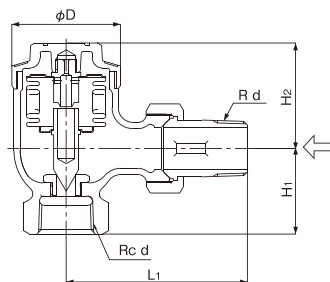
TS-1S
(直线型)

■规格

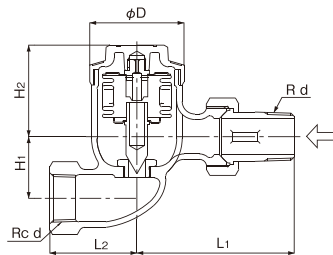
适用流体		蒸汽冷凝水
最高压力		100 kPa *
最高温度		120°C
材质	阀体	铸造青铜
	阀瓣、阀座	黄铜
	波纹管	磷青铜
	活接头	黄铜
连接方式		入口：JIS R 螺纹型（活接头） 出口：JIS Rc 螺纹型

* 可提供 200 kPa (型号 TS-1HA 或 TS-1HS, 仅限 25A)。

■尺寸 (mm) 和重量 (kg)



TS-1A (角型)



TS-1S (直线型)

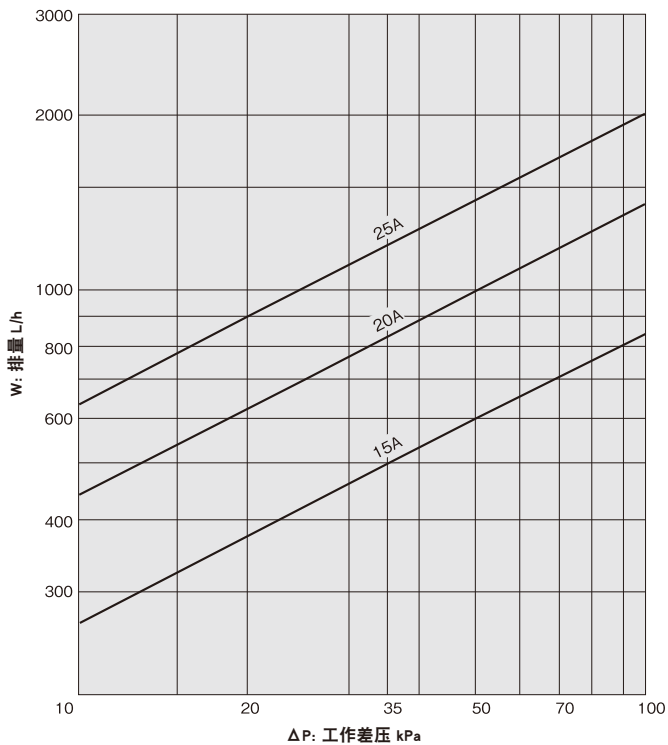
■ TS-1A

公称直径	d	L ₁	H ₁	H ₂	D	重量
15A	1/2	80	35	39	52	0.6
20A	3/4	87	41	51.5	52	0.9
25A	1	105	52	49	52	1.6

■ TS-1S

公称直径	d	L ₁	L ₂	H ₁	H ₂	D	重量
15A	1/2	80	43	28	39	52	0.7
20A	3/4	87	48	34	51.5	52	1.0
25A	1	105	60	40	49	52	1.7

■最大连续排量图表



· 此图表显示的是最大排量。设计系统时应设置足够的安全系数 (2 倍或 3 倍)。