

TS-4

蜡式

TS-4 散热疏水阀采用蜡式热敏元件作为感热装置，支持 0.35 MPa 以下的工作压力。广泛用于供热用暖气设备。

■特点

1. 小型轻量，噪音低。
2. 采用无冷凝水滞留的设计结构，防止冻结引起的阀门破损。
3. 可快速排出开始运行时的低温冷凝水和空气。
4. 阀瓣和阀座为不锈钢材质。阀盖垫片采用氟树脂，便于分解和组装。

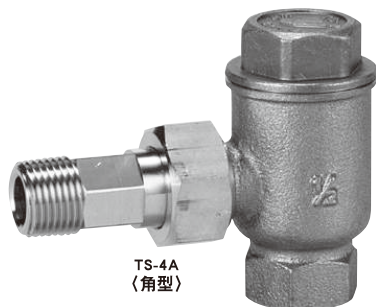
■规格

适用流体		蒸汽冷凝水
工作压力		0.02-0.35 MPa
最高温度		150°C
材质	阀体	铸造青铜
	阀瓣	不锈钢
	阀座	不锈钢
	热敏元件	黄铜、其它材料
活接头		黄铜
连接方式		入口：JIS R 螺纹型（活接头） 出口：JIS Rc 螺纹型

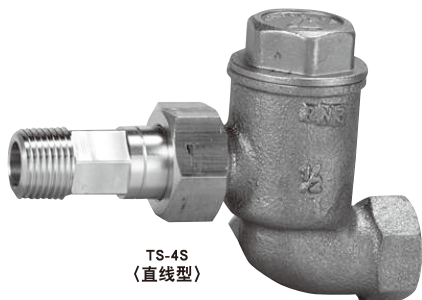
■尺寸 (mm) 和重量 (kg)

■ TS-4A

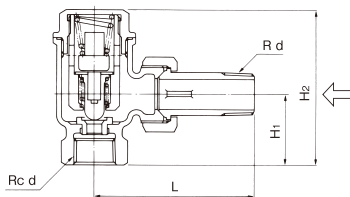
公称直径	d	L	H ₁	H ₂	重量
15A	1/2	80	35	77.5	0.5
20A	3/4	87	41	79.5	0.7



TS-4A
(角型)



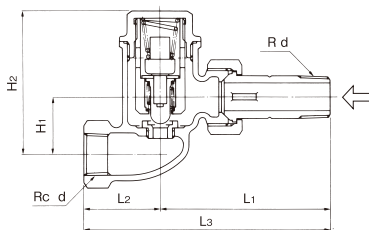
TS-4S
(直线型)



TS-4A (角型)

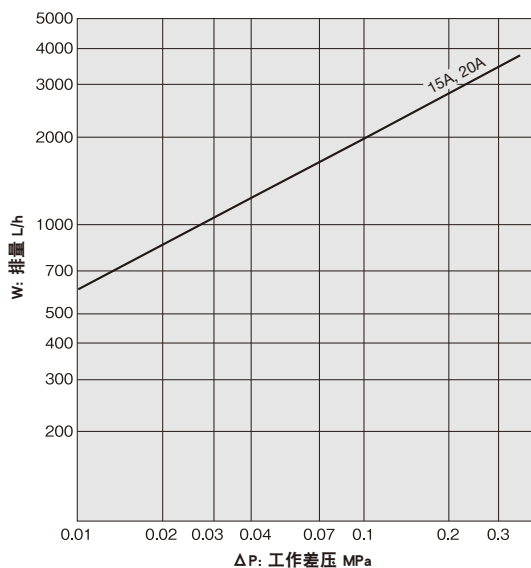
▪ TS-4S

公称直径	d	L ₁	L ₂	L ₃	H ₁	H ₂	重量
15A	1/2	85	38	123	28	70.5	0.6
20A	3/4	94	41	135	34	72.5	0.7



TS-4S (直线型)

■最大连续排量图表



· 此图表显示的是最大排量。设计系统时应设置足够的安全系数 (2 倍或 3 倍)。