

## 150L

普通型

摆板型

球型

叶轮型

不锈钢

云母板

防护金属网

带防护盖

## ■特点

1. 可以检查两种成分流体的混合状态或颜色。
2. 可以检查间歇的流体流量。
3. 可以与水平 / 垂直管道连接。
4. 这种流量显示器使用云母板时，可用于蒸汽冷凝水。
5. 150L 系列流量显示器有球墨铸铁和铸造不锈钢等各种材质可供选择。

## ■规格

型号	150L-F	150L-13S	150L-13F
适用流体	冷水和热水、油、其它非危险性流体		
公称直径	65A-150A	15A-50A	15A-100A
最高工作压力	1.0 MPa		
最高温度	150°C		
最大耐热冲击温度	100°C		
材质	阀体	球墨铸铁	铸造不锈钢
	玻璃	钢化玻璃	
连接方式	JIS 10K FF 法兰盘型	JIS Rc 螺纹型	JIS 10K FF 法兰盘型

- 可提供用于蒸汽冷凝水的云母板。但是，最高压力为 0.6MPa。但是，最高压力为 0.6MPa。
- 可提供防护金属网（150LP-□□S、150LP-□□F）。
- 玻璃部件属于消耗材料。

## ■尺寸 (mm) 和重量 (kg)

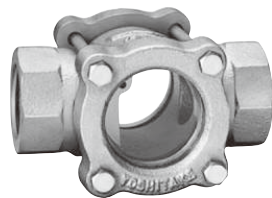
## • 150L-13S

公称直径	d	L	W	重量
15A	Rc 1/2	76	35	0.73
20A	Rc 3/4	89	35	0.82
25A	Rc 1	114	44	1.5
32A	Rc 1-1/4	127	53	2.3
40A	Rc 1-1/2	140	57	2.9
50A	Rc 2	162	73	5.8

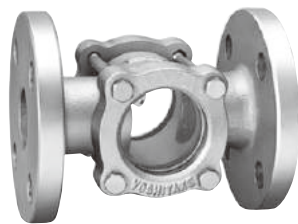
## • 150L-F · 150L-13F

公称直径	d	L	W	重量	
				150L-F	150L-13F
15A	15	130	35	-	2.12
20A	20	130	35	-	2.47
25A	25	150	44	-	4.1
32A	32	160	53	-	5.4
40A	40	170	57	-	5.6
50A	50	200	73	-	9.7
65A	65	235	97	14.7	16.0
80A	73	235	97	15.1	16.5
100A	100	277	130	26.5	29.2
125A	125	336	155	36.8	-
150A	140	380	165	60.5	-

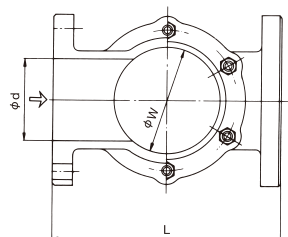
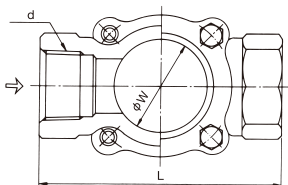
\* 150L-F, 可提供 65A-150A。150L-13F, 可提供 15A-100A。



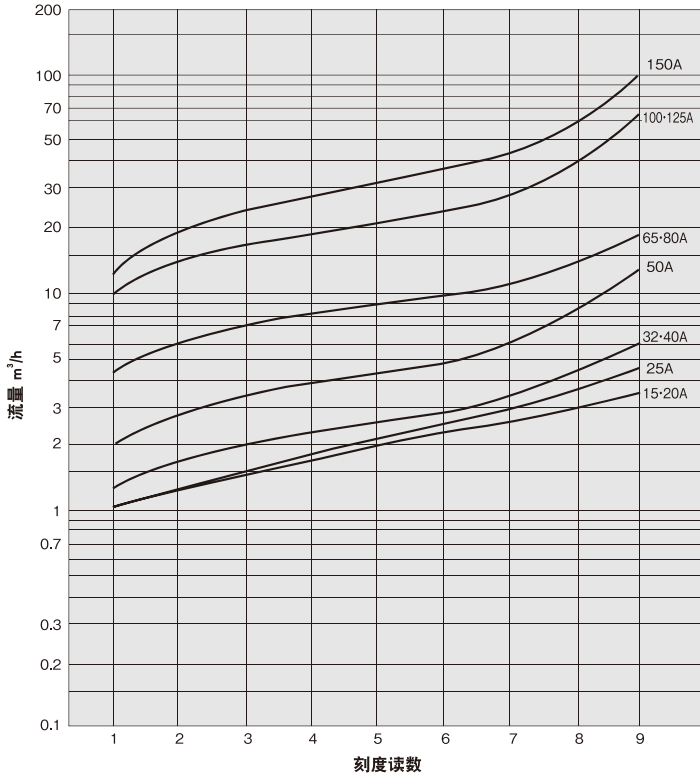
150L-13S



150L-F · 150L-13F



## ■ 流量特性图表（水用，水平配管）



· 以上图表中显示的流量特性仅供参考，不能用于实际测量。

### 流量显示器型号（150型）代码

