

## 400

普通型

摆板型

球型

叶轮型

不锈钢

云母板

防护金属网

带防护盖

## ■特点

1. 可以通过叶轮的旋转情况检查流体的流动情况，通过转速判断流量变化。
2. 结构简单，易于组装和分解。可以与水平 / 垂直管道连接。

## ■规格

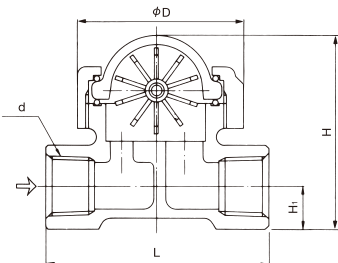
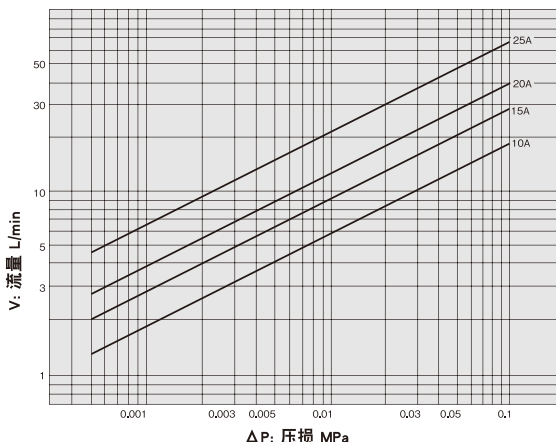
适用流体	冷水和热水	
最高工作压力	0.7 MPa	
最高温度	100°C	
最大热冲击	40°C	
材质	阀体	铸造青铜
	玻璃	耐热玻璃
	叶轮	特殊耐热树脂
连接方式	JIS Rc 螺纹型	

- 如果在温差为 40°C 或以上的条件下使用这种流量显示器，请注意，当温度快速上升或玻璃从外部被冷却时，玻璃有可能损坏。
- 玻璃部件和叶轮属于消耗材料。

## ■尺寸 (mm) 和重量 (kg)

公称直径	d	L	H <sub>1</sub>	H	D	重量
10A	Rc 3/8	76	12	67	54	0.45
15A	Rc 1/2	76	14.5	69.5	54	0.50
20A	Rc 3/4	83	17	76	54	0.60
25A	Rc 1	89	21.5	93.5	66.5	0.95

## ■ 400 型压损图表 (适用于水)



## ■最小和最大流量 (水)

公称直径	最小流量 L/min	最大流量 L/min
10A	0.8	8.3
15A	1.0	13
20A	1.5	18
25A	2.3	30

- 最小流量为叶轮连续旋转所需的流量值。
  - 最大流量为压损大约 0.02 MPa 时的流量值。
- 有关更多信息，请参见上图的压损图表。