

SF-1S, SF-1F

- 普通型
- 摆板型
- 球型
- 叶轮型
- 不锈钢
- 云母板
- 防护金属网
- 带防护盖

■特点

1. 可通过阀瓣和刻度板轻松检查流量变化。
2. 可以与水平 / 垂直管道连接。
3. 这种流量显示器使用云母板时，可用于蒸汽冷凝水。

■规格

型号	SF-1S	SF-1F
适用流体	冷水和热水、油、其它非危险性流体	
最高工作压力	1.0 MPa	
最高温度	150°C	
最大耐热冲击温度	100°C	
材质	阀体	球墨铸铁
	玻璃	钢化玻璃
	阀瓣	不锈钢
连接方式	JIS Rc 螺纹型	JIS 10K FF 法兰盘型

- 可提供用于蒸汽冷凝水的云母板 (SFM-1S · 1F)。
- 但是，最高压力为 0.6 MPa。
- 玻璃部件属于消耗材料。

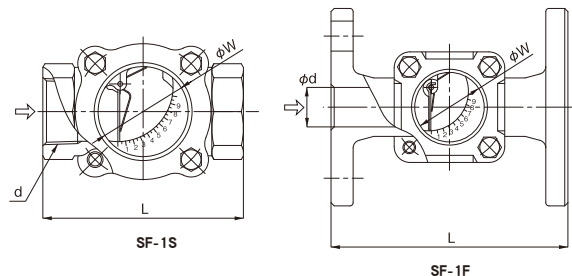
■尺寸 (mm) 和重量 (kg)

· SF-1S

公称直径	d	L	W	重量
15A	Rc 1/2	80	35	0.7
20A	Rc 3/4	90	35	0.8
25A	Rc 1	115	44	1.4
32A	Rc 1-1/4	127	57	2.5
40A	Rc 1-1/2	140	57	2.8
50A	Rc 2	162	73	5.4

· SF-1F

公称直径	d	L	W	重量
15A	15	130	35	2.2
20A	20	130	35	2.6
25A	25	150	44	4.1
32A	32	160	57	5.9
40A	40	170	57	6.2
50A	50	200	73	9.5



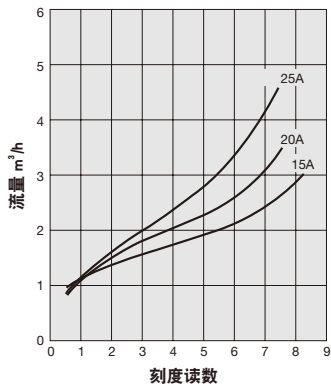
SF-1S



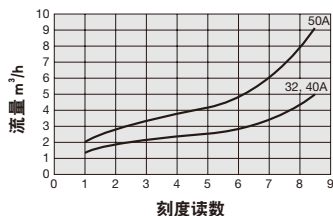
SF-1F

■流量特性图表 (水用、水平配管)

· 15A-25A



· 32A-50A



- 以上图表中显示的流量特性仅供参考，不能用于实际测量。