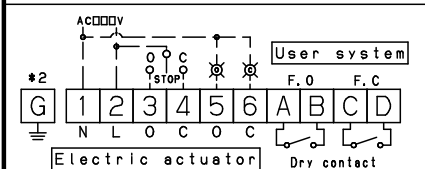


Size	d	L	L <sub>1</sub>	H	H <sub>1</sub>	H <sub>2</sub>	D	A	C (mm)			Actuator	Weight (kg)
									JIS 10K	EN PN16	ANSI 150lb		
50	50	43	18	375	72	137	96	93.5	120	125	120.5	DA50	7
65	59	49	22	390	80	152	119	93.5	140	145	139.5	DA50	8
80	72	49	22	400	87	162	128	93.5	150	160	152.5	DA50	8.5
100	96	54	23	442	102	177	158	113.5	175	180	190.5	DA80	11
125	120	56	24	536	120	195	186	240	210	210	216	DA200	20.5
150	142	56	24	558	132	217	216	240	240	240	241.5	DA200	23.5

No.	Name of Parts	Material	部品名	材質	Q.TY
27	Label (Model)	-	ラベル (型式)	-	1
26	Handle	Aluminum Alloy	ハンドル	アルミニウム合金	1or1
25	Washer	Stainless Steel	ワッシャー	ステンレス鋼	4
24	Bolt	Stainless Steel	六角穴付きボルト	ステンレス鋼	4
23	Protective Cover	Aluminum Alloy	防護カバー	アルミニウム合金	1
22	Cable Gland	Nylon	ケーブルグランド	ナイロン	1or2
21	Electric Actuator	Aluminum Alloy	アクチュエーター本体	アルミニウム合金	1
20	Nut	Stainless Steel	ナット	ステンレス鋼	4
19	Spring Washer	Stainless Steel	ばね座金	ステンレス鋼	12
18	Bolt	Stainless Steel	六角穴付きボルト	ステンレス鋼	8
17	Bracket	Stainless Steel	ブラケット	ステンレス鋼	1
16	Lower Connector	Carbon Steel	下部コネクタ	炭素鋼	1
15	Upper Connector	Carbon Steel	上部コネクタ	炭素鋼	1
14	Name Plate	Stainless Steel	銘板	ステンレス鋼	1
13	Plug	Cast Stainless Steel	プラグ	ステンレス鋳鋼	1
12	Taper Pins	Stainless Steel	テーパピン	ステンレス鋼	1set
11	Nut	Stainless Steel	ナット	ステンレス鋼	2
10	Bolt	Stainless Steel	ボルト	ステンレス鋼	2
9	Retainer Bolt	Stainless Steel	リチナーボルト	ステンレス鋼	1set
8	Gland	Cast Stainless Steel	グランド	ステンレス鋳鋼	1
7	Gland Packing	PTFE	グランドパッキン	PTFE	1set
6	Bearing	Stainless Steel + PTFE	ベアリング	ステンレス鋼+PTFE	1
5	Stem	Stainless Steel	ステム	ステンレス鋼	1
4	Seat	PTFE	シート	PTFE	1
3	Disc	Cast Stainless Steel	ディスク	ステンレス鋳鋼	1
2	Seat Retainer	Cast Stainless Steel	リチナー	ステンレス鋳鋼	1
1	Body	Cast Stainless Steel	本体	ステンレス鋳鋼	1

- \*1 製品を配管する際は、シートガスケットを使用してください。ボルトテックスガスケットやメタルガスケットは使用しないでください。
- \*1 Seat gasket must be used when piping the product. Do not use vortex gaskets or metal gaskets.
- \*2 アース端子Gは端子台から離れた場所にあります。
- \*2 The ground terminal G is located away from the terminal block.
- \*3 ケーブルエントリーはPgねじです。Mねじは接続できません。
- \*3 The cable entries are Pg Screws. M screws cannot be connected to them.
- \*4 配線図は保護カバー [23] の内側のラベルに記載しています。
- \*4 The wiring diagram is printed on the label inside the protective cover [23]. Yoshitake, inc

<Wiring diagram>



Specification	
Fluid	
Press.	MPa
Temp.	℃

#3

Model	DA50-□□□	DA80-□□□	DA200-□□□
Voltage	AC100V, AC200V or AC220V (□□:100, 200 or 220)		
Frequency	50/60Hz		
Operation Temp.	-25~70℃		
Cable Diameter	6-12mm		10-14mm
Cable Entry	Pg13.5		Pg16

Caution

This drawing may contain information like the covert intelligence etc. legally defended. Disclosing the content of this drawing and information etc. for the production of trial product and mass-produced goods or to the third party are prohibited.

DBFV-1S

電動式 ELECTRIC  
バタフライバルブ BUTTERFLY VALVE

Approval	T. Shinjo
Check	T. Shinjo
Drawing	S. Kato
Drawing No.	Y-1364-3491-1A
Date	11 MAR. 2022

