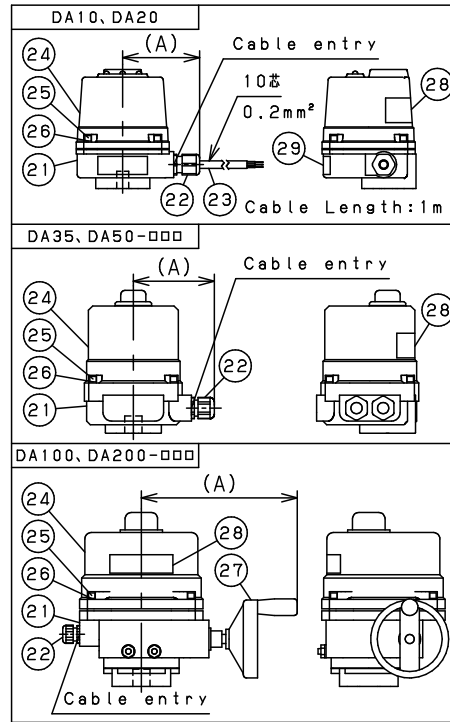
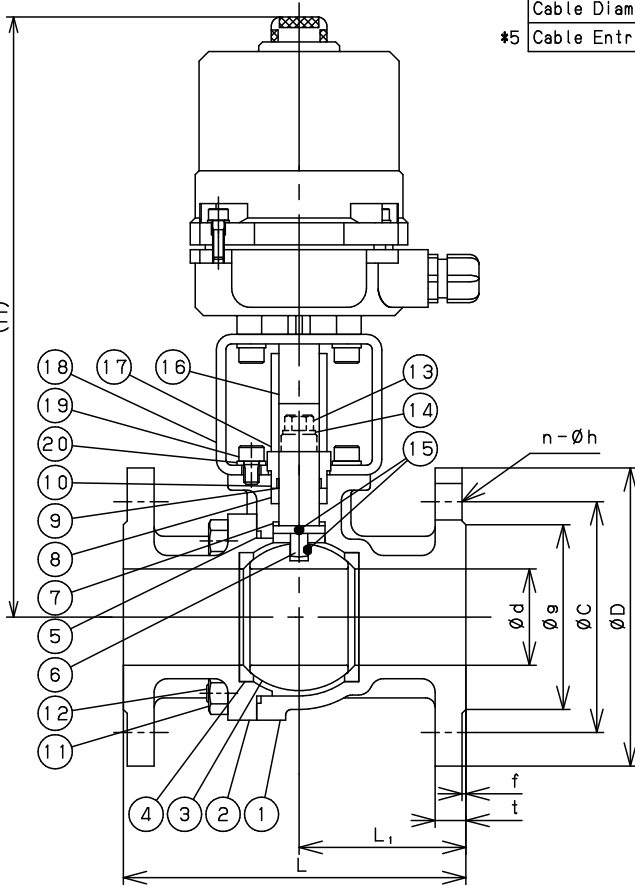




Caution

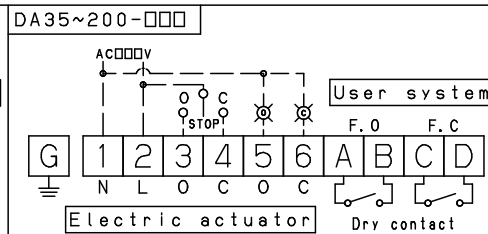
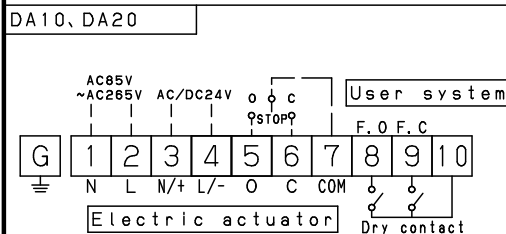
This drawing may contain information like the covert intelligence etc. legally defended. Disclosing the content of this drawing and information etc. for the production of trial product and mass-produced goods or to the third party are prohibited. Yoshitake, inc

Model	DA10, 20	DA35, 50-□□□	DA100, 200-□□□
Voltage	AC85-265V & AC/DC 24V	AC100V, AC200V or AC220V (□□□:100, 200 or 220)	
Frequency	50/60Hz		
Operation Temp.	-25~70℃		
Cable Diameter	7mm	6-12mm	10-14mm
Cable Entry	Pg9	Pg13.5	Pg16



Specification	
Fluid	
Press.	MPa
Temp.	℃

<Wiring Diagram>



Size	L	L ₁	H	A	d	Flange JIS 10KRF						Actuator	Weight (kg)
						D	C	g	f	t	n-h		
15A	108	51.7	191	71	15	95	70	51	1	12	4-15	DA10	3.1
20A	117	58.5	196	71	20	100	75	56	1	14	4-15	DA10	3.5
25A	127	54.7	215	71	25	125	90	67	1	14	4-19	DA20	5.1
32A	140	63	275	93.5	32	135	100	76	2	16	4-19	DA35-□□□	8.1
40A	165	73.8	298	93.5	38	140	105	81	2	16	4-19	DA35-□□□	10.0
50A	178	86.7	306	93.5	50	155	120	96	2	16	4-19	DA50-□□□	12.1
65A	190	95	431	240	65	175	140	116	2	18	4-19	DA100-□□□	24.2
80A	203	101	448	240	80	185	150	126	2	18	8-19	DA200-□□□	29.4
100A	229	118.6	462	240	100	210	175	151	2	18	8-19	DA200-□□□	35.6

#	Label	Material	部品名	材質	Q. TY
#3	29 Label (Wiring Diagram)	-	ラベル (配線図)	-	1
	28 Label (Model)	-	ラベル (型式)	-	1
	27 Handle	Aluminium Alloy	ハンドル	アルミニウム合金	0or1
	26 Washer	Stainless Steel	ワッシャー	ステンレス鋼	4
	25 Bolt	Stainless Steel	六角穴付きボルト	ステンレス鋼	4
	24 Protective Cover	Aluminium Alloy	防護カバー	アルミニウム合金	1
#2	23 Cable	-	ケーブル	-	0or1
	22 Cable Gland	Nylon	ケーブルグランド	ナイロン	1or2
	21 Electric Actuator	Aluminium Alloy	アクチュエーター本体	アルミニウム合金	1
	20 Spring Washer	Stainless Steel	ばね座金	ステンレス鋼	8
	19 Bolt	Stainless Steel	六角穴付きボルト	ステンレス鋼	8
	18 Bracket	Stainless Steel	ブラケット	ステンレス鋼	1
	17 Lower Connector	Carbon Steel	下部コネクタ	炭素鋼	1
	16 Upper Connector	Carbon Steel	上部コネクタ	炭素鋼	1
	15 Anti Static Device	Stainless Steel	帯電防止装置	ステンレス鋼	2
	14 Spring Washer	Stainless Steel	ばね座金	ステンレス鋼	2
	13 Bolt	Stainless Steel	六角ボルト	ステンレス鋼	2
	12 Stud Bolt	Stainless Steel	スタッドボルト	ステンレス鋼	1set
	11 Nut	Stainless Steel	ナット	ステンレス鋼	1set
	10 Gland	Cast Stainless Steel	グランド	ステンレス鋼	1
	9 Stem Packing	PTFE	ステムパッキン	PTFE	1
	8 Gland Packing	PTFE	グランドパッキン	PTFE	3
	7 Thrust Washer	PTFE	スラストワッシャー	PTFE	1
	6 Stem	Stainless Steel	ステム	ステンレス鋼	1
	5 Gasket	PTFE	ガスケット	PTFE	1
	4 Seat	PTFE	シート	PTFE	2
	3 Ball	Cast Stainless Steel	ボール	ステンレス鋼	1
	2 Cap	Cast Stainless Steel	ふた	ステンレス鋼	1
	1 Body	Cast Stainless Steel	本体	ステンレス鋼	1
№	Name of Parts	Material	部品名	材質	Q. TY

- *1 製品に流れ方向の制約はありません。
- *1 There is no restriction on flow direction.
- *2 DA10、DA20以外のアクチュエータにはケーブル [23] は付属してありません。
- *2 Cables [23] are not included with actuators other than DA10 and DA20.
- *3 DA10、DA20以外のアクチュエータは、防護カバー [24] の内側にラベル (配線図) [29] があります。
- *3 Actuators other than DA10 and DA20 have the Label (Wiring Diagram) [29] inside the Protective Cover [24].
- *4 アース端子Gは端子台から離れた場所にあります。
- *4 The ground terminal G is located away from the terminal block.
- *5 ケーブルエントリーはPgねじです。Mねじは接続できません。
- *5 The cable entries are Pg Screws. M screws cannot be connected to them.

DBLV-2SF
ELECTRIC BALL VALVE

電動式ボールバルブ

Approval	T. Shinjo
Check	S. Kato
Drawing	S. Kato
Drawing No.	Y-1352-3406-1A
Date	6 AUG.2021

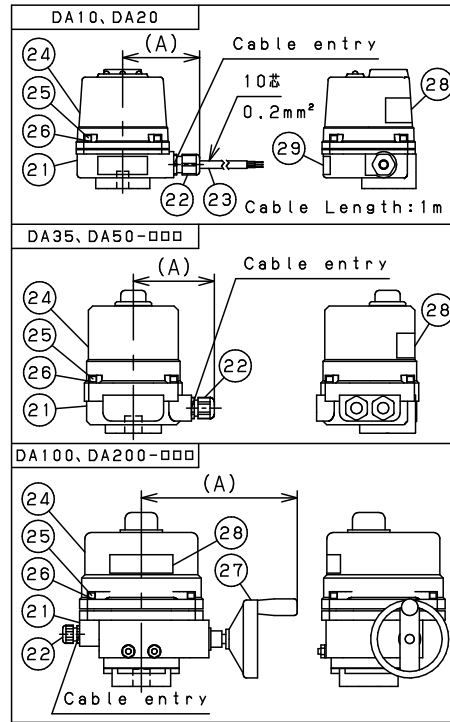
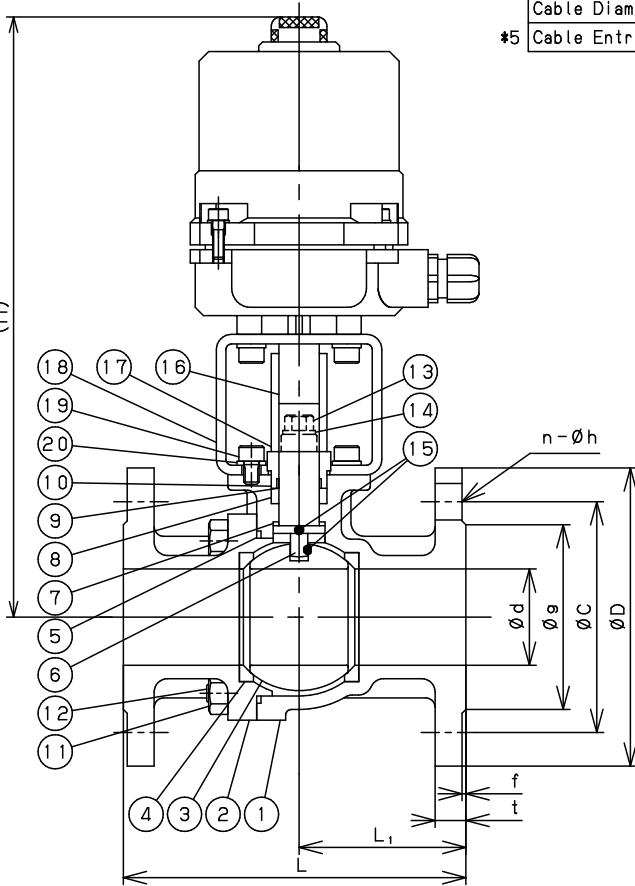
Yoshitake
INC.



Caution

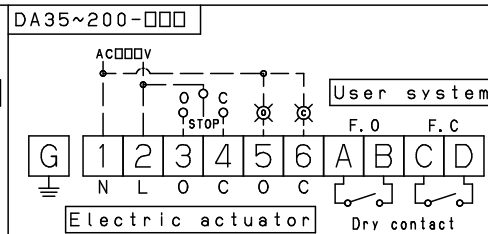
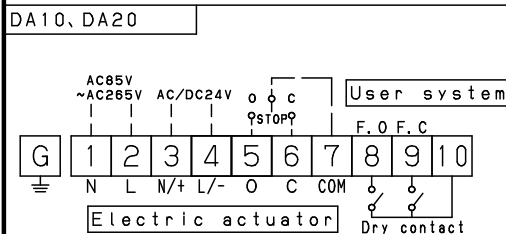
This drawing may contain information like the covert intelligence etc. legally defended. Disclosing the content of this drawing and information etc. for the production of trial product and mass-produced goods or to the third party are prohibited. Yoshitake, inc

Model	DA10, 20	DA35, 50-□□□	DA100, 200-□□□
Voltage	AC85-265V & AC/DC 24V	AC100V, AC200V or AC220V (□□□:100, 200 or 220)	
Frequency	50/60Hz		
Operation Temp.	-25~70℃		
Cable Diameter	7mm	6-12mm	10-14mm
Cable Entry	Pg9	Pg13.5	Pg16



Specification	
Fluid	
Press.	MPa
Temp.	℃

<Wiring Diagram>



Size	L	L1	H	A	d	Flange EN PN16						Actuator	Weight (kg)
						D	C	g	f	t	n-h		
15A	130	61.7	191	71	15	95	65	45	2	16	4-14	DA10	3.3
20A	150	73.5	196	71	20	105	75	58	2	18	4-14	DA10	4
25A	160	72.1	215	71	25	115	85	68	2	18	4-14	DA20	5.6
32A	180.3	83	275	93.5	32	140	100	78	2	18	4-18	DA35-□□□	9.1
40A	200	97.8	298	93.5	38	150	110	88	3	18	4-18	DA35-□□□	11
50A	230	111.7	306	93.5	50	165	125	102	3	18	4-18	DA50-□□□	13.7
65A	290	144.8	431	240	65	185	145	122	3	18	4-18	DA100-□□□	26.5
80A	310	154.5	448	240	80	200	160	138	3	20	8-18	DA200-□□□	32.3
100A	350	179.3	462	240	100	220	180	158	3	20	8-18	DA200-□□□	40.1

#	Label	Material	部品名	材質	Q. TY
#3	29 Label (Wiring Diagram)	-	ラベル (配線図)	-	1
	28 Label (Model)	-	ラベル (型式)	-	1
	27 Handle	Aluminium Alloy	ハンドル	アルミニウム合金	0or1
	26 Washer	Stainless Steel	ワッシャー	ステンレス鋼	4
	25 Bolt	Stainless Steel	六角穴付きボルト	ステンレス鋼	4
	24 Protective Cover	Aluminium Alloy	防護カバー	アルミニウム合金	1
#2	23 Cable	-	ケーブル	-	0or1
	22 Cable Gland	Nylon	ケーブルグランド	ナイロン	1or2
	21 Electric Actuator	Aluminium Alloy	アクチュエーター本体	アルミニウム合金	1
	20 Spring Washer	Stainless Steel	ばね座金	ステンレス鋼	8
	19 Bolt	Stainless Steel	六角穴付きボルト	ステンレス鋼	8
	18 Bracket	Stainless Steel	ブラケット	ステンレス鋼	1
	17 Lower Connector	Carbon Steel	下部コネクタ	炭素鋼	1
	16 Upper Connector	Carbon Steel	上部コネクタ	炭素鋼	1
	15 Anti Static Device	Stainless Steel	帯電防止装置	ステンレス鋼	2
	14 Spring Washer	Stainless Steel	ばね座金	ステンレス鋼	2
	13 Bolt	Stainless Steel	六角ボルト	ステンレス鋼	2
	12 Stud Bolt	Stainless Steel	スタッドボルト	ステンレス鋼	1set
	11 Nut	Stainless Steel	ナット	ステンレス鋼	1set
	10 Gland	Cast Stainless Steel	グランド	ステンレス鋼	1
	9 Stem Packing	PTFE	ステムパッキン	PTFE	1
	8 Gland Packing	PTFE	グランドパッキン	PTFE	3
	7 Thrust Washer	PTFE	スラストワッシャー	PTFE	1
	6 Stem	Stainless Steel	ステム	ステンレス鋼	1
	5 Gasket	PTFE	ガスケット	PTFE	1
	4 Seat	PTFE	シート	PTFE	2
	3 Ball	Cast Stainless Steel	ボール	ステンレス鋼	1
	2 Cap	Cast Stainless Steel	ふた	ステンレス鋼	1
	1 Body	Cast Stainless Steel	本体	ステンレス鋼	1
№	Name of Parts	Material	部品名	材質	Q. TY

- *1 製品に流れ方向の制約はありません。
- *1 There is no restriction on flow direction.
- *2 DA10、DA20以外のアクチュエータにはケーブル [23] は付属してありません。
- *2 Cables [23] are not included with actuators other than DA10 and DA20.
- *3 DA10、DA20以外のアクチュエータは、防護カバー [24] の内側にラベル (配線図) [29] があります。
- *3 Actuators other than DA10 and DA20 have the Label (Wiring Diagram) [29] inside the Protective Cover [24].
- *4 アース端子Gは端子台から離れた場所にあります。
- *4 The ground terminal G is located away from the terminal block.
- *5 ケーブルエントリーはPgねじです。Mねじは接続できません。
- *5 The cable entries are Pg Screws. M screws cannot be connected to them.

DBLV-2SF
ELECTRIC BALL VALVE

電動式ボールバルブ

Approval	T. Shinjo
Check	S. Kato
Drawing	S. Kato
Drawing No.	Y-1354-3446-1A
Date	6 AUG.2021

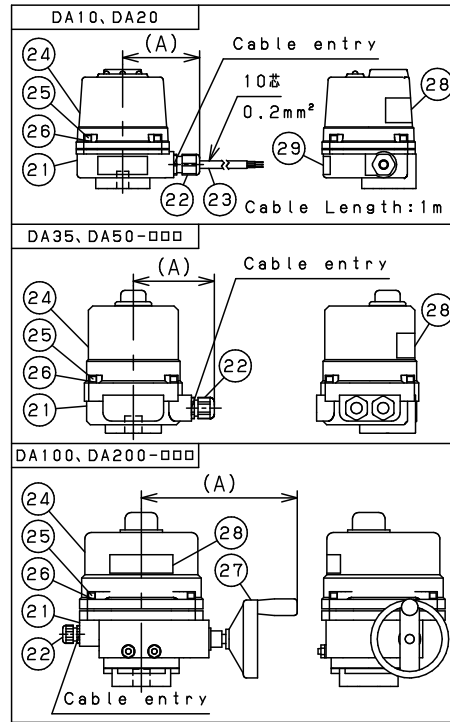
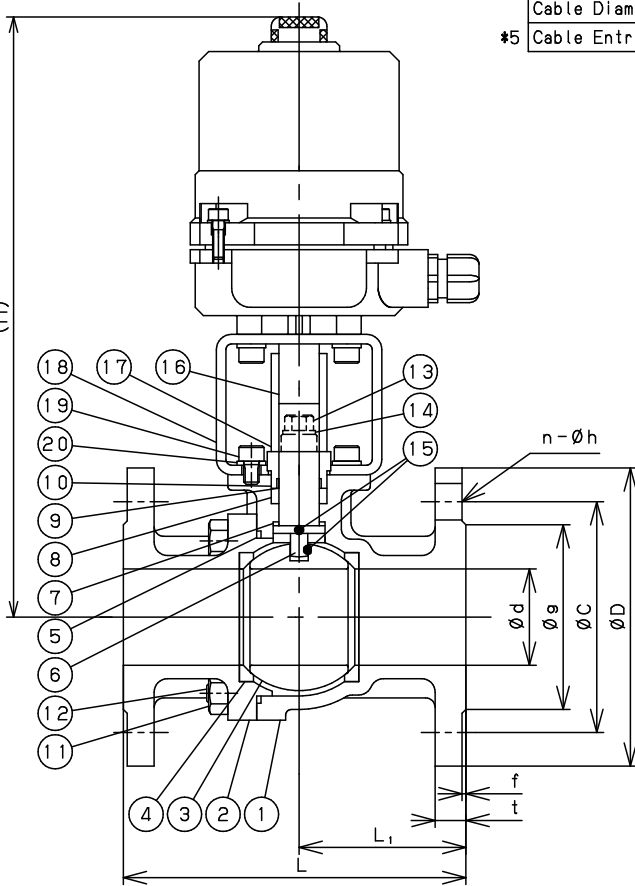
Yoshitake INC.



Caution

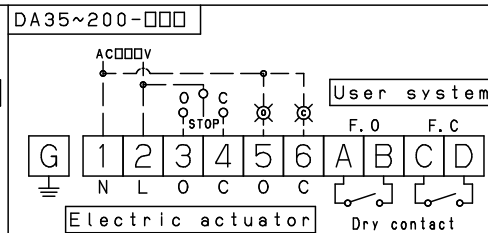
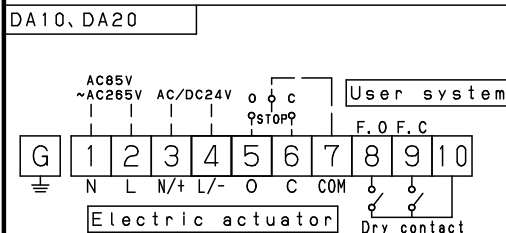
This drawing may contain information like the covert intelligence etc. legally defended. Disclosing the content of this drawing and information etc. for the production of trial product and mass-produced goods or to the third party are prohibited. Yoshitake, inc

Model	DA10, 20	DA35, 50-□□□	DA100, 200-□□□
Voltage	AC85-265V & AC/DC 24V	AC100V, AC200V or AC220V (□□□:100, 200 or 220)	
Frequency	50/60Hz		
Operation Temp.	-25~70°C		
Cable Diameter	7mm	6-12mm	10-14mm
Cable Entry	Pg9	Pg13.5	Pg16



Specification	
Fluid	
Press.	MPa
Temp.	°C

<Wiring Diagram>



Size	L	L ₁	H	A	d	Flange ANSI 150lb RF equivalent (mm)						Actuator	Weight (kg)
						D	C	g	f	t	n-h		
15A	108	51.7	191	71	15	88.9	60.5	35	1.6	11.2	4-15.9	DA10	2.8
20A	117	58.5	196	71	20	98.6	69.9	43	1.6	11.2	4-15.9	DA10	3.1
25A	127	57.2	215	71	25	108	79.2	51	1.6	11.2	4-15.9	DA20	4.1
32A	140	63	275	93.5	32	117.3	88.9	63.5	1.6	12.7	4-15.9	DA35-□□□	7
40A	165	82.8	298	93.5	38	127	98.6	73	1.6	14.3	4-15.9	DA35-□□□	9.4
50A	178	86.7	306	93.5	50	152.4	120.7	92	1.6	16	4-19.1	DA50-□□□	12
65A	190	95	431	240	65	177.8	139.7	105	1.6	17.6	4-19.1	DA100-□□□	24.1
80A	203	101	448	240	80	190.5	152.4	127	1.6	19.1	4-19.1	DA200-□□□	29.7
100A	229	118.6	462	240	100	228.6	190.5	157	1.6	23.9	8-19.1	DA200-□□□	39.8

*3	29	Label (Wiring Diagram)	-	ラベル (配線図)	-	1
	28	Label (Model)	-	ラベル (型式)	-	1
*2	27	Handle	Aluminium Alloy	ハンドル	アルミニウム合金	0or1
	26	Washer	Stainless Steel	ワッシャー	ステンレス鋼	4
	25	Bolt	Stainless Steel	六角穴付きボルト	ステンレス鋼	4
	24	Protective Cover	Aluminium Alloy	防護カバー	アルミニウム合金	1
	23	Cable	-	ケーブル	-	0or1
	22	Cable Gland	Nylon	ケーブルグランド	ナイロン	1or2
	21	Electric Actuator	Aluminium Alloy	アクチュエーター本体	アルミニウム合金	1
	20	Spring Washer	Stainless Steel	ばね座金	ステンレス鋼	8
	19	Bolt	Stainless Steel	六角穴付きボルト	ステンレス鋼	8
	18	Bracket	Stainless Steel	ブラケット	ステンレス鋼	1
	17	Lower Connector	Carbon Steel	下部コネクタ	炭素鋼	1
	16	Upper Connector	Carbon Steel	上部コネクタ	炭素鋼	1
	15	Anti Static Device	Stainless Steel	帯電防止装置	ステンレス鋼	2
	14	Spring Washer	Stainless Steel	ばね座金	ステンレス鋼	2
	13	Bolt	Stainless Steel	六角ボルト	ステンレス鋼	2
	12	Stud Bolt	Stainless Steel	スタッドボルト	ステンレス鋼	1set
11	Nut	Stainless Steel	ナット	ステンレス鋼	1set	
10	Gland	Cast Stainless Steel	グランド	ステンレス鋳鋼	1	
9	Stem Packing	PTFE	ステムパッキン	PTFE	1	
8	Gland Packing	PTFE	グランドパッキン	PTFE	3	
7	Thrust Washer	PTFE	スラストワッシャー	PTFE	1	
6	Stem	Stainless Steel	ステム	ステンレス鋼	1	
5	Gasket	PTFE	ガスケット	PTFE	1	
4	Seat	PTFE	シート	PTFE	2	
3	Ball	Cast Stainless Steel	ボール	ステンレス鋳鋼	1	
2	Cap	Cast Stainless Steel	ふた	ステンレス鋳鋼	1	
1	Body	Cast Stainless Steel	本体	ステンレス鋳鋼	1	
№	Name of Parts		Material	部品名	材質	Q. TY

- *1 製品に流れ方向の制約はありません。
- *1 There is no restriction on flow direction.
- *2 DA10、DA20以外のアクチュエータにはケーブル [23] は付属してありません。
- *2 Cables [23] are not included with actuators other than DA10 and DA20.
- *3 DA10、DA20以外のアクチュエータは、防護カバー [24] の内側にラベル (配線図) [29] があります。
- *3 Actuators other than DA10 and DA20 have the Label (Wiring Diagram) [29] inside the Protective Cover [24].
- *4 アース端子Gは端子台から離れた場所にあります。
- *4 The ground terminal G is located away from the terminal block.
- *5 ケーブルエントリーはPgねじです。Mねじは接続できません。
- *5 The cable entries are Pg Screws. M screws cannot be connected to them.

DBLV-2SF
ELECTRIC BALL VALVE

電動式ボールバルブ

Approval	T. Shinjo
Check	S. Kato
Drawing	S. Kato
Drawing No.	Y-1353-3426-1A
Date	6 AUG.2021

Yoshitake
INC.