

# TS-7,8

吊桶式

浮球式

圆盘式

波纹管

双金属式

对夹式

旁通功能

不锈钢

接头型

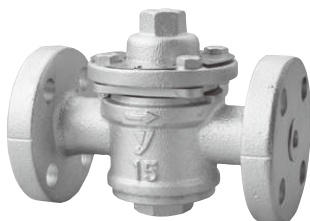
横向→纵向

从下到上

从上到下



TS-7



TS-8

## ■特点

1. 可以用扳手或活扳手在四种功能（截止、旁通、疏水和测试）之间轻松切换。
2. 内置旁通功能有助于减少管道，有效降低施工成本。
3. 采用焊接式波纹管，可用工作压力范围大。
4. 在低于饱和温度  $12^{\circ}\text{C}$  的温度下工作，不会排出蒸汽。
5. 可以在不受背压影响的情况下，检测疏水阀的工作状态。
6. 旋塞和阀瓣均采用不锈钢材质，两者为一体结构。
7. 配有内置过滤器。
8. 可以朝任意方向安装。

## ■规格

型号	TS-7	TS-8
适用流体		蒸汽冷凝水
最高压力		1.0 MPa *
最小工作差压		0.03 MPa
最高温度		183°C
材质	阀体	球墨铸铁
	旋塞（阀座）	不锈钢
	波纹管（阀瓣）	不锈钢
	过滤器	不锈钢
连接方式	JIS Rc 螺纹型	JIS 10K FF 法兰盘型

\* 用水或空气执行气密性测试时，使压力保持在 0.5 MPa 以下。

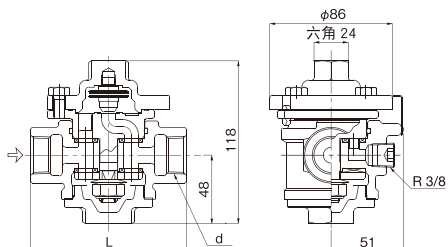
## ■尺寸 (mm) 和重量 (kg)

### • TS-7

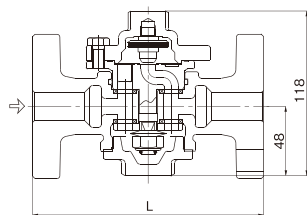
公称直径	d	L	重量
15A	Rc 1/2	107	2.3
20A	Rc 3/4	109	2.4
25A	Rc 1	115	2.5

### • TS-8

公称直径	L	重量
15A	156	3.9
20A	160	4.4
25A	160	5.5

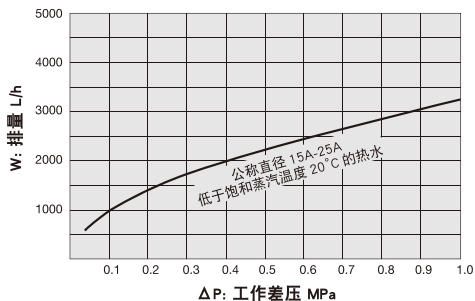


TS-7



TS-8

## ■最大连续排量图表



## ■最大连续排量表

差压 (MPa)	0.03	0.05	0.1	0.2	0.3	0.4	0.5	0.6	0.7	0.8	0.9	1.0
低于饱和蒸汽温度 20°C 的热水	560	730	1020	1450	1780	2050	2300	2500	2700	2900	3100	3250

(L/h)

· 以上图表和表中显示的排量为最大值。设计系统时应选择具有足够安全系数 (正常值的至少 3 倍) 的蒸汽疏水阀。