

OB-2000

- 直动式
- 先导阀式
- 加热
- 冷却
- 波纹管
- 膜片
- 单阀
- 双阀
- 软阀座



OB-2000 螺纹型



OB-2000 法兰盘型

■特点

1. 容量大。
2. 球形阀确保密封性能优异。
3. 温度调节范围大。感热筒可以朝任意方向安装。
4. 阀体和感热筒易于安装和拆卸，因此可根据工作温度的变化轻松更换。

■规格

型号		OB-2000
适用流体	加热流体	蒸汽
	被加热流体	冷水和热水、油、其他非危险性流体
最高压力	阀体	2.0 MPa *1
	感热筒	1.0 MPa
最小差压		0.05 MPa
最高温度		220°C
温度调节范围		-8 - 183°C
阀座泄漏量		额定流量的 0.01% 以下
材质	阀体	球墨铸铁
	主阀瓣、主阀座	不锈钢
	膜片	不锈钢
	导阀瓣	不锈钢
	导阀座	不锈钢
	感热筒	铜管(镀镍铬)*2
标准导管长度		2 m
连接方式	JIS Rc 螺纹型	JIS 10K FF、20K RF 法兰盘型

*1 JIS 10K FF 法兰盘型的最高压力为 1.0 MPa。

· 可提保护管(不锈钢材质)。请参照 P. 18-41。

· 可提供 3 米或 5 米长的导管。

*2 附带保护管时，无须安装感热筒的套管。请参照 P. 18-40。

· 可提供 NPT 或 BSPT 螺纹型。

· 可提供 ASME 或 EN 法兰盘型。

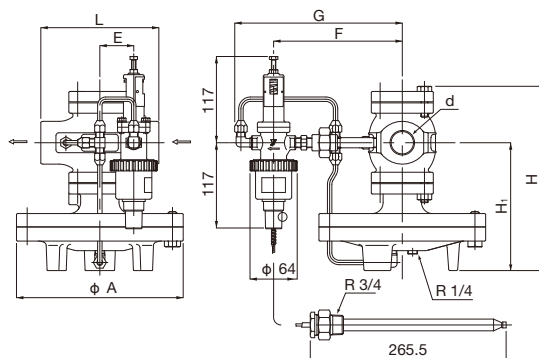
■温度调节范围

温度调节范围(°C)	耐压温度(°C)
-8-15	35
10-36	56
30-62	82
55-94	114
80-127	147
115-183	203

· 术语“耐压温度”指波纹管耐压时的温度。

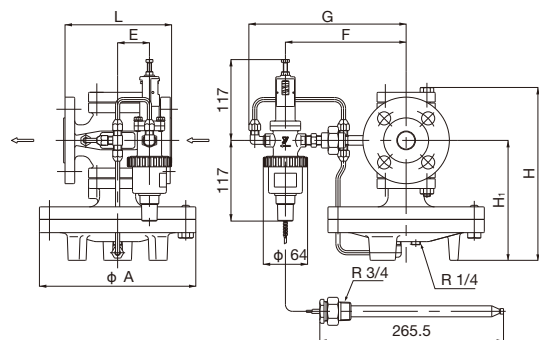
■尺寸 (mm) 和重量 (kg)

· OB-2000 螺纹型



公称直径	d	L	H ₁	H	A	E	F	G	重量
15A	Rc 1/2	150	170	244	200	45	169	222	14.1
20A	Rc 3/4	150	170	244	200	45	169	222	14.1
25A	Rc 1	160	175	251	226	46	174	227	18.1
32A	Rc 1-1/4	180	192	282	226	55	182	235	21.6
40A	Rc 1-1/2	180	192	282	226	55	182	235	21.6
50A	Rc 2	230	216	319	276	60	189	242	32.7

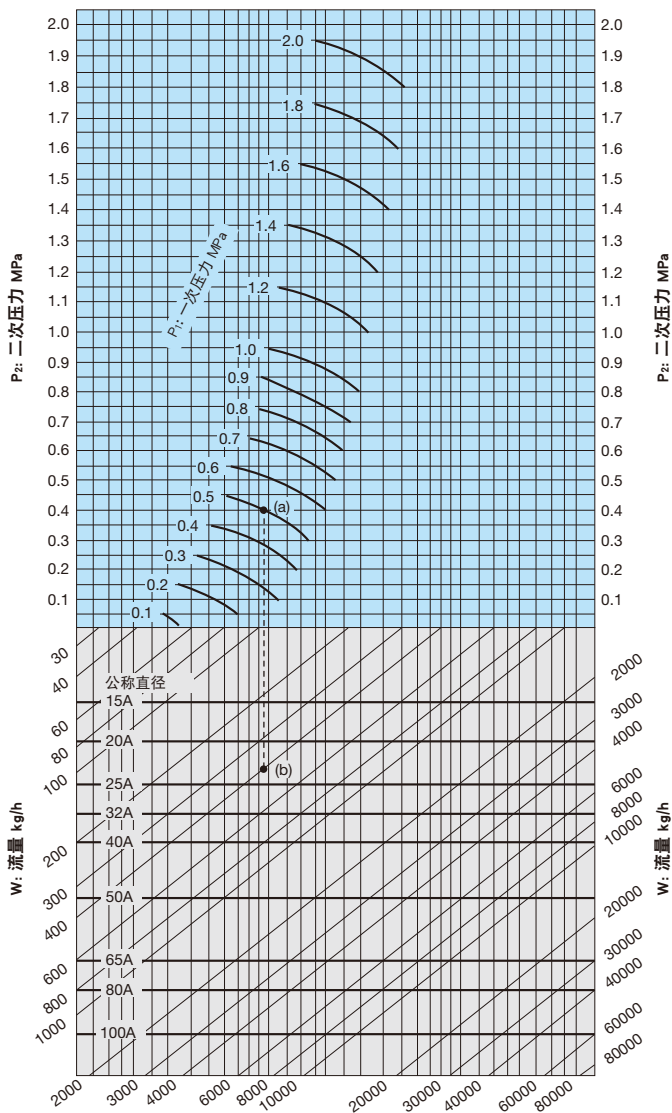
· OB-2000 法兰盘型



公称直径	L	H ₁	H	A	E	F	G	重量
15A	146 (142)	170	244	200	45	169	222	15.6 (15.4)
20A	146 (142)	170	244	200	45	169	222	16.1 (15.9)
25A	156 (152)	175	251	226	46	174	227	21.1 (20.7)
32A	176 (172)	192	282	226	55	182	235	24.1 (23.7)
40A	196 (192)	192	282	226	55	182	235	24.6 (24.2)
50A	222 (218)	216	319	276	60	189	242	35.7 (35.5)
65A	282 (278)	251	373	352	75	206	259	63.3 (63.0)
80A	302 (294)	265	399	352	80	217	270	70.3 (68.1)
100A	342 (330)	321	488	401	105	234	287	110.0 (106.4)

· 以上括号内的数值为 JIS 10K FF 法兰盘型。

■公称直径选择图表（适用于蒸汽）



[例]

选择一次压力 (P_1)、二次压力 (P_2) 和蒸汽流量分别为 0.5 MPa、0.4 MPa 和 400 kg/h 的温度调节器的公称直径时，先找到一次压力 0.5 MPa 与二次压力 0.4 MPa 的交点 (a)。然后从此交点 (a) 垂直向下延伸，找到与流量 400 kg/h 的交点 (b)。由于此交点 (b) 介于公称直径 20A 与 25A 之间，故选择较大的公称直径 25A。

* 流量图表仅供参考。